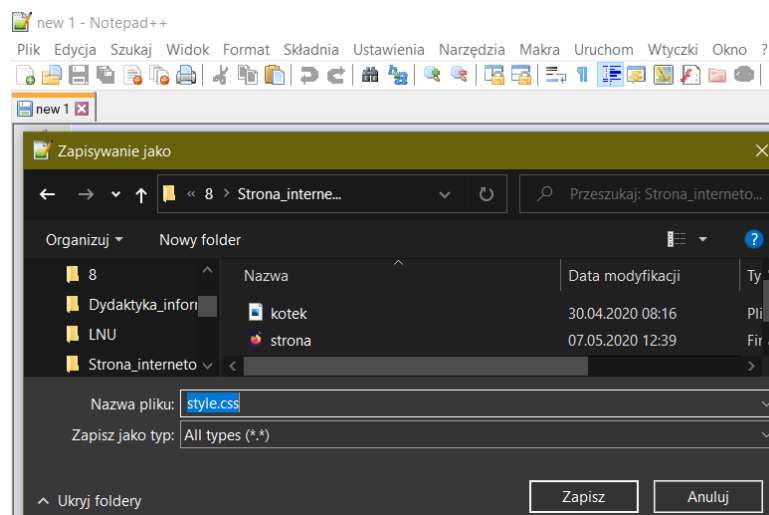


Temat: HTML – zadanie projektowe. Wprowadzamy CSS – kaskadowe arkusze stylów.

CSS, czyli kaskadowe arkusze stylów (od ang. Cascading Style Sheets) to język używany do opisu układu elementów na stronie WWW. Można za jego pomocą zdefiniować wiele parametrów, takich jak rodzaj czcionek, kolor tła, wyrównanie elementów na stronie itp. Najbardziej użyteczną jest posłużenie się osobnym arkuszem stylów, w którym zawrzemy wszystkie informacje dotyczące układu graficznego strony.

Z poziomu jednego arkusza stylów możemy kontrolować układ graficzny wielu dokumentów, co znacznie usprawnia wprowadzanie zmian na stronach WWW. Nie musimy edytować każdej podstrony osobno, wystarczy zrobić to w jednym arkuszu CSS. Możemy w ten sposób bardzo szybko zmienić marginesy, obrazki tła, kolory czcionek i inne.

1. Utwórz plik w Notepad++, który nazwiesz style.css i zapiszesz w folderze, w którym znajduje się Twoja strona internetowa.



2. W części HEAD twojej strony dodaj odnośnik do Twojego arkusza stylów CSS.

```
1 <!DOCTYPE html>
2 <html lang="pl">
3
4 <head>
5   <meta charset="UTF-8">
6   <title>
7     Strona o rodzynekach.
8   </title>
9
10  <link rel="stylesheet" type="text/css" href="style.css">
11 </head>
```

3. Otwórz plik style.css i wprowadź jego zawartość.

```
C:\Users\Julia\Desktop\Strona_internetowa\style.css - Notepad++
Plik Edycja Szukaj Widok Format Składnia Ustawienia Narzędzia Makra Uruchom Wtyczki Okno ?
style.css
1 |html {
2 |    background-color: aqua
3 |}
4 |
5 |body {
6 |    width: 700px;
7 |    margin-left: auto;
8 |    margin-right: auto;
9 |    padding-left: 15px;
10 |   padding-right: 15px;
11 |   background-color: lime;
12 |   font-family: Courier New;
13 |}
14 |
15 |.tytul {
16 |    background-color: fuchsia;
17 |    text-align:center;
18 |    font-family: DejaVu Sans Mono;
19 |}
20 |
21 |.tytul2 {
22 |    background-color: blue;
23 |    text-align:center;
24 |}
25 |
```

Odpowiada za ustawienie koloru tła strony.

Odpowiada za właściwości sekcji BODY. Szerokość, marginesy, wyrównanie do lewej/prawej strony, kolor tła, rodzaj czcionki.

Odpowiada za ustawienie właściwości danej klasy elementów.
Do danej klasy możemy wprowadzić przykładowo nagłówki znajdujące się na naszej stronie.

```
<h1 class="tytul">Kot</h1>
<h2 class="tytul">Kot</h2>
<h3 class="tytul2">Kot</h3>
<h4 class="tytul2">Kot</h4>
```

Aby przypisać element strony do danej klasy wprowadzamy w znaczniku atrybut `class` z wymyśloną przez nas nazwą klasy.
Operacje te zapisujemy oczywiście w pliku strona.html

5. Wygląd strony po wprowadzeniu zmian w css.

Kot



120



1 Kot w butach siwy
2 Kot ze Shreka rudy

Koty **lubią** łapać myszy.
Są dobrymi łowcami.

Kot

- styczeń
- luty
- marzec
- kwiecień
- maj
- czerwiec

1. styczeń
2. luty
3. marzec
4. kwiecień
5. maj
6. czerwiec

Kot

Ala ma kota a kot ma Alę

Kot

znacznik akapitu

nagłówek pierwszego poziomu

nagłówek drugiego poziomu

nagłówek trzeciego poziomu

nagłówek czwartego poziomu

nagłówek piątego poziomu

nagłówek szóstego poziomu

kursywa
tekst podkreślony
~~tekst przekreślony~~
indeks dolny
indeks górny

Znaczniki można umieszczać wewnątrz innych znaczników (jak nawiasy w matematyce).